

LEGENDA:

- OKRUŽNÍ ZEMNÍČ PÁSKA FeZn 30x4 mm ULOŽENÁ V ZEMI
- DRÁT FeZn 10 mm ULOŽENÝ V ZEMI
- DRÁT Cu 7 mm ULOŽENÝ NA PODPĚRÁCH - STÁVAJÍCÍ
- DRÁT Cu 8 mm ULOŽENÝ NA PODPĚRÁCH - DEMONTOVANÉ / NOVÉ
- DRÁT Cu 8 mm ULOŽENÝ NA PODPĚRÁCH - NOVÉ
- ZKUŠEBNÍ SVORKA
- SPOJ (SVÁR NEBO 2xHROMOSVODNÁ SVORKA)
- JÍMACÍ TYČ VČETNĚ BETON. PODSTAVCE
- SVOD HROMOSVODU-PROPOJENÍ JÍMACÍHO VEDENÍ PŘES ZKUŠEBNÍ SVORKU S VÝVODEM UZEMŇOVACÍ SOUSTAVY.
- POMOCNÝ JÍMAČ HROMOSVODU 0,5m Z DRÁTU Cu 7 mm

HROMOSVODOVÁ INSTALACE STÁVAJÍCÍ PROVEDENA PODLE ČSN 34 1390.

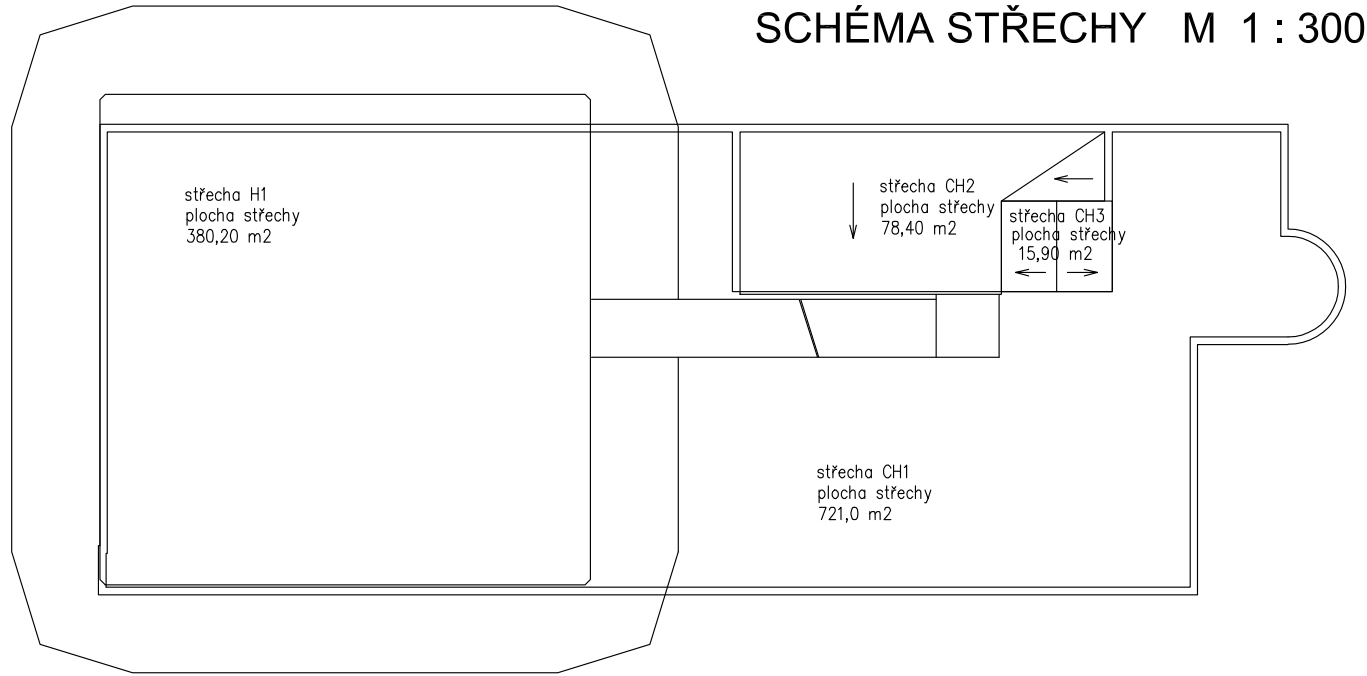
HROMOSVODY:

- Dojde-li ke změně střechy, je nutné provést odpovídající úpravy hromosvodu.
- Hromosvod provést z vodičů Cu 8mm.
- Všechny velké kovové předměty přesahující nad střechu nástřešní ventilátory, žebříky, konstrukce světlíků apod. se připojí drátem Cu 8mm na jímací soustavu hromosvodu.
- Na střechě provedena mřížová jímací soustava. Vedení upevněno na podpěry nebo na svorky.
- Svody provedeny skryté dle ČSN 34 1390 čl.74a. Ve spodní části propojené se zemnicí soustavou.
- Zkušební svorky osazeny v zapuštěné skřínce 20x20x10cm.
- Používat pouze svorky z Cu nebo nerezové oceli.

SPOJE A NÁTĚRY

- POVRCHOVÁ ÚPRAVA VODIČŮ FeZn-ŽÁROVÉ POZINK. 250g/m².
- SPOJE PÁSKŮ FeZn 30x4mm: 2x HROMOSVOD SVORKA SR3b
- VŠECHNY SPOJE (SVÁREM, SVORKOU) ULOŽENÉ POD POVRCHEM OPATŘIT PROTIKOROZNÍ OCHRANOU: 2x ASFALTOVÝ NÁTĚR V DELCE cca 400mm
- VÝVODY VODIČŮ FeZn Z PODLAHY NUTNO OPATŘIT PROTIKOROZNÍ OCHRANOU PŘI PŘECHODU
BETON-VZDUCH: 2xASFALTOVÝ NÁTĚR 0,2m-BETON, 0,3m-VZDUCH
BETON-ZEMĚ: 2xASFALTOVÝ NÁTĚR 0,3m-BETON, 1m-ZEMĚ
ZEMĚ-VZDUCH: 2xASFALTOVÝ NÁTĚR 0,3m-ZEMĚ, 0,2m-VZDUCH

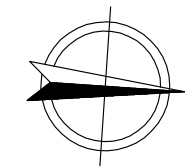
SCHÉMA STŘECHY M 1 : 300



PŮDORYSNÉ SCHÉMA M 1 : 1000

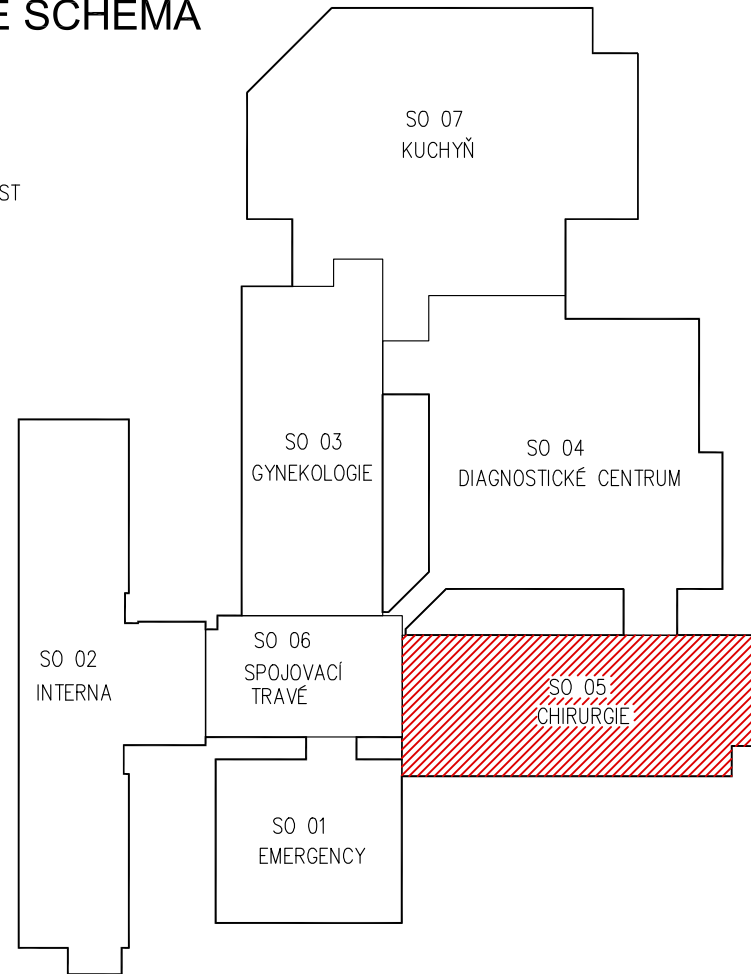
LEGENDA

- ŘEŠENÁ ČÁST



LEGENDA STŘECHY

- ODVĚTRÁVACÍ POTRUBÍ KANALIZACE
- VZT POTRUBÍ
- VÝFUK Z VAKUOVÉ STANICE



Jeli v dokumentaci definován nějaký konkrétní výrobek nebo technologie, má se za to, že je tím definován minimální požadovaný standart a v nabídce může být nahrazen i výrobkem, nebo technologií srovnatelnou.

ČÍSLO	DATUM	POPIS ZMĚNY	NAVRHL	ODPOVĚDNÝ PROJEKTANT	SCHVÁLIL
OBJEDNATEL		ZPRACOVATEL ČÁSTI	ZPRACOVATEL		AUTORIZOVÁNO
Kraj Vysočina		Ing. Tomáš Marek Nerudova 960 Humpolec 396 01	Ing. Petr Salivar Konečná 3456 Havlíčkův Brod 580 01 IČ: 01465431 tel: 732 155 211 e-mail:salivar.petr@seznam.cz		
STAVEBNÍ ÚŘAD	HAVLÍČKŮV BROD	NAVRHL	ING. TOMÁŠ MAREK	ODP. PROJEKTANT	ING. PETR SALIVAR
KRAJ	VYSOČINA	VYPRACOVAL	ING. TOMÁŠ MAREK	AUTORIZOVAL	ING. FRANTIŠEK DVOŘÁK
AKCE	NEMOCNICE HAVLÍČKŮV BROD - OPRAVA STŘEŠNÍ KRYTINY A HELIPORTU			FORMÁT	8 x A4
OBJEKT	SO 05 (CHIRURGIE)			KÓTOVÁNO	mm
ČÁST	1.4. TECHNIKA PROSTŘEDÍ STAVEB			STUPEŇ	DPS a TDW
1.4.1. ZAŘÍZENÍ SILNOPROUDÉ A SLABOPROUDÉ ELEKTROTECHNIKY		ZAKÁZKOVÉ ČÍSLO		2018 / 05	ČÍSLO PARE
		DATUM		09 / 2018	
OBSAH			MÉRITKO	ČÍSLO VÝKRESU	REVIZE
STŘECHA - HROMOSVOD			1 : 100	1.4.1.2.02	